



architektur+KUNST

Jürgen Drewer

architekturbezogene Kunstkonzepte
für den öffentlichen Raum

Hombergen 106

| sakrale Räume

| Unternehmen

D - 41334 Nettetal

| profane Räume

+49(0)2153 - 958 1000

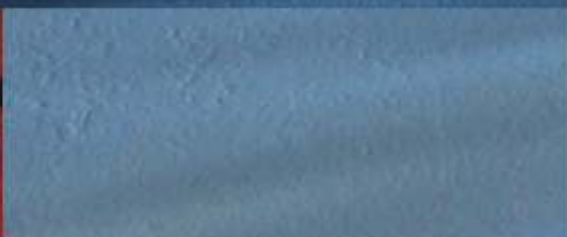
juergen@drewer.de

www.drewer.de

Fotos:

Karin Poltoraczyk

Neeke Reisinger



Schwerpunkt meiner künstlerischen Arbeit ist die experimentelle Malerei.

Fundament meiner architekturbezogenen Arbeit ist die konzeptionelle Auseinandersetzung mit der jeweiligen Situation eines Raumes unter Berücksichtigung der inhaltlichen Thematik seiner Nutzung, sowie gegebenenfalls seiner historischen Quellen.

Vor diesem Hintergrund integriere ich nicht ein bereits vorhandenes Kunstwerk in oder vor ein Gebäude, sondern konzipiere eine Arbeit für den Ort oder den Raum.

Hierbei bin ich nicht festgelegt auf die Verwendung eines bestimmten Materials, vielmehr steht seine Wahl in Abhängigkeit zu den Gegebenheiten der Architektur und der inhaltlichen Thematik ihrer Nutzung.

Bei der Realisierung architekturbezogener Projekte, beziehe ich je nach Komplexität der auszuführenden Arbeiten kompetente Betriebe mit ein.

freiberufliche Tätigkeit seit 1980
architekturbezogene Arbeiten seit 1987

